

BC LINE

PUNJIVI USISIVAČ ZA BAZENE I OPREMU ZA
OPUŠTANJE
BC30



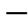
**PRIRUČNIK ZA
KORISNIKE**

SIGURNOSNA UPOZORENJA I UPUTE

Informacije koje se nalaze u ovom priručniku pomoći će vam u rukovanju uređajem na siguran način te ćete zaštititi sebe i druge osobe od opasnosti i spriječiti štetu na uređaju ili bilo kojoj drugoj imovini.

ČUVAJTE OVE UPUTE

UPOZORENJE!

- Ovo nije IGRAČKA. Djecu je potrebno držati dalje od dosegaa usisivača za bazene i njegovih dodatnih dijelova.
- Nikada ne dopustite djeci da rukuju ovim proizvodom.
- Ovaj uređaj ne smiju upotrebljavati osobe sa smanjenim fizičkim, senzornim ili mentalnim sposobnostima, ili osobe s nedostatkom iskustva ili znanja, osim ako nisu pod nadzorom ili su dobili upute za rad s uređajem na siguran način te razumiju moguće opasnosti koje snosi osoba odgovorna za njihovu sigurnost.
- Djeca se ne smiju igrati s ovim proizvodom.
- Čišćenje i održavanje ne smiju izvršavati djeca.
- Prije početka rada uvjerite se da je usisivač u potpunosti uronjen u vodu. Najmanja razina vode potrebna za rad uređaja mora biti iznad prekidača za UKLJUČIVANJE/ISKLJUČIVANJE (ON/OFF) usisivača za bazene kada se postavi okomito. Rad s usisivačem za bazen koji nije na ispravan način uronjen može uzrokovati štetu na jedinici i gubitak jamstva.
- Najveća radna dubina u vodi je 3 metra (9,8 stopa).
- Najviša temperatura vode: 5 °C (41 °F) — 35 °C (95 °F)
-  Odvojiva jedinica napajanja (vanjski adapter).
- Usisivač za bazen smije se puniti samo pomoću vanjskog adaptera i baze punjača koja dolazi s ovim proizvodom.
- Za potrebe punjenja baterije upotrebljavajte samo odvojivu jedinicu napajanja (vanjski adapter model: DSS12D-0841000-B / DSS12D-0841000-C / DSS12D-0841000-D/ LX084100U) koja dolazi zajedno s ovim usisivačem za bazene.
- Priključite vanjski adapter na napajanje preko zaštitnog uređaja diferencijalne struje (RCD prekidača) / (GFCI prekidača). Ako niste sigurni, kontaktirajte kvalificiranog električara.
- Ako primijetite bilo kakvo oštećenje na usisivaču za bazen, nemojte ga upotrebljavati.
- Zamijenite oštećene dijelove s dijelovima koje je odobrio distributer ili proizvođač.
- Prije odvajanja usisivača za bazen s baze punjača, isključite uređaj, odspojite vanjski adapter s napajanja te odspojite vanjski adapter iz baze punjača.
- Prije izvršavanja redovnog održavanja, kao što je čišćenje filtera i punjenja kontaktnih pločica odspojite usisivač za bazene od napajanja i uvjerite se da je uređaj ISKLJUČEN.
- Ne pokušavajte zamijeniti punjivu litij-ionsku bateriju.

- Tijekom punjenja NEMOJTE rukovati usisivačem za bazene, vanjskim adapterom i bazom punjača mokrim dijelovima tijela i bosu.
- Ne upotrebljavajte ovaj usisivač kada se u vodi nalaze djeca ili kućni ljubimci.
- Ovaj usisivač za bazene NEMOJTE upotrebljavati bez kućišta filtera na svoj mjestu jer će zbog toga jamstvo biti nevažeće.
- Opasnost od usisavanja: Ovaj usisivač za bazene usisava. Ne dopustite da kosa, tijelo ili bilo koji slobodni dijelovi vaše odjeće budu u kontaktu s usisnim otvorom usisivača bazena tijekom njegovog rada.
- U otvore i pokretne dijelove usisivača za bazene nikada ne postavljajte dijelove tijela, odjeću ili druge predmete.
- Usisivač za bazene NE UPOTREBLJAVAJTE za prikupljanje bilo kakvih otrovnih tvari, zapaljivih tvari ili zapaljivih tekućina (kao što su benzin) u blizini bilo kakvih eksplozivnih ili zapaljivih para.
- Niti u kojem slučaju ne pokušavajte rastaviti usisivač za bazene i sami zamijeniti rotor, motor i bateriju.
- Nikada ne postavljajte prste ili bilo koje druge predmete u kontakt s rotorom.
- Prije odlaganja integriranu bateriju mora otkloniti stručni tehničar.
- Ovaj usisivač za bazene sadrži bateriju koju smiju odlagati samo stručne osobe.
- Prilikom otklanjanja baterije usisivač za bazene se mora odspojiti od napajanja.
- Za detaljne upute vezane za recikliranje ili odlaganje baterije provjerite poglavlje "ODLAGANJE BATERIJE" u ovom priručniku i obratite se lokalnim institucijama za više informacija.
- Bateriju je potrebno odložiti na siguran način i u skladu s lokalnim odredbama i propisima.
- Vanjski adapter i baza punjača:
 - Nikada nemojte upotrebljavati vanjski adapter i bazu punjača za bilo što drugo osim punjenja baterije usisivača za bazene koji se isporučuje u istom pakiranju.
 - Vanjski adapter i baza punjača ne smiju se upotrebljavati na otvorenom, niti smiju biti izloženi kiši, vlazi i bilo kojoj tekućini ili toplini.
 - Transformator (ili vanjski adapter) mora biti smješten izvan zone 1
 - Vanjski adapter i bazu punjača držite izvan dohvata djece.
 - Ako primijetite oštećenja na vanjskom adapteru i bazi punjača, nemojte ga upotrebljavati.
 - NEMOJTE rukovati vanjskim adapterom i bazom punjača mokrim rukama.
 - Tijekom punjenja NEMOJTE rukovati usisivačem bazena, vanjskim adapterom i bazom punjača mokrim rukama i bosu.

- Kada nije u uporabi vanjski adapter odspojite od napajanja.
- Nikada ne pokušavajte otvoriti vanjski adapter i bazu punjača.
- Ako je kabel napajanja vanjskog adaptera oštećen, vanjski adapter mora zamijeniti proizvođač ili njegov servis kako bi se spriječile opasnosti bilo koje vrste.
- Prije punjenja provjerite jesu li usisivač bazena i baza punjača potpuno suhi.

POZOR!

- Ovaj usisivač je namijenjen samo za uporabu u vodi. On nije višenamjenski usisivač. NEMOJTE ga upotrebljavati za čišćenje bilo čega osim vašeg bazena / opreme za opuštanje (spa).
- Upotrebljavajte samo originalnu dodatnu opremu koju ste dobili s proizvodom.
- Ovaj usisivač NE UPOTREBLJAVAJTE neposredno nakon dodavanja kemijskih sredstava u bazen. Preporučujemo da prođe najmanje 24 — 48 sati za cirkulaciju vode u bazenu.
- Ako imate bazen sa slanom vodom, uvjerite se da se sol otopila prije postavljanja usisivača u vodu.
- Usisivač ne upotrebljavajte u bazenu / opremi za opuštanje istovremeno s drugim automatskim čistačem ili nekim drugim čistačem.
- Ovim proizvodom izbjegavajte prikupljanje tvrdih i oštrih predmeta. Mogu oštetiti usisivač i filter.
- Pri čišćenju stepenica bazena budite pažljivi.
- Kako biste izbjegli oštećenja vanjskog adaptera i baze punjača, ne pokušavajte nositi usisivač za bazene za kabel vanjskog adaptera / baze punjača ili povlačiti kabel kako biste ga odspojili iz izvora napajanja i baze punjača.
 - Usisivač punite u unutarnjem prostoru, na čistom i suhom mjestu s dobrom ventilacijom i na temperaturi okoliša između 5 °C (41 °F) i 35 °C (95 °F).
 - Usisivač NE OSTAVLJAJTE priključen na punjač preko 10 sati.
 - Ako se usisivač neće upotrebljavati na duži period, odspojite ga s baze punjača i upotrijebite vlažnu tkaninu za čišćenje i sušenje usisivača i njegovih dodatnih dijelova. Prije skladištenja provjerite je li usisivač napunjen oko 30% do 50% kapaciteta baterije. Skladištite ga u dobro prozračenom području, dalje od sunca, topline, izvora paljenja, kemikalija za bazen i djece. Usisivač ne ostavljajte priključen na duži period. Punjenje izvršavajte svaka tri mjeseca.

Gornja upozorenja i mjere opreza nemaju namjeru uključiti sve moguće slučajeve rizika i/ili teških ozljeda. Vlasnici bazena / opreme za opuštanje uvijek moraju biti posebno oprezni i upotrebljavati zdrav razum pri korištenju proizvoda.

Napomena: Proizvod / fotografije dijelova / skice u ovom priručniku služe samo za ilustraciju. Proizvod / dijelovi na fotografijama / skicama variraju ovisno o kupljenom modelu.

Dodatna oprema / dijelovi prikazani u ovom priručniku i dijagrami dijelova nisu nužno uključeni u svaki model.

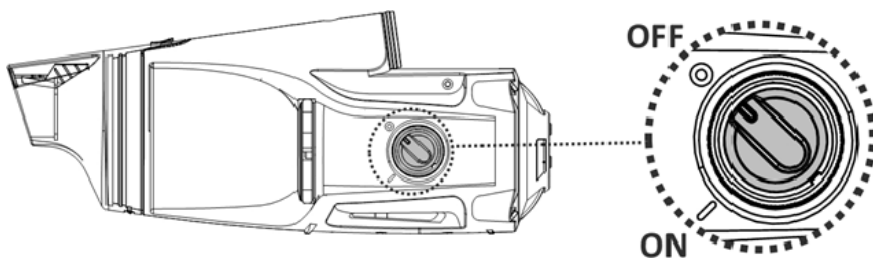
POČETAK

Punjenje baterije

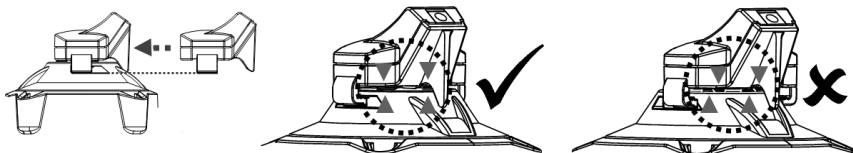
VAŽNA NAPOMENA: Prije prve uporabe usisivač potpuno napunite (oko 6 sati).

UPOZORENJE!

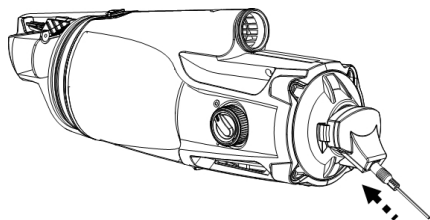
- Upotrebljavajte samo isporučeni originalni vanjski adapter i bazu punjača.
 - Uvjerite se da su usisivač i kontaktne pločice punjača čiste i suhe prije nego započnete radom i punjenjem. (NAPOMENA: Upotrebljavajte štapiće za uši za sušenje kontaktnih pločica punjača)
 - Punjenje se mora izvršavati u unutarjem prostoru, u dobro prozračenom području, dalje od sunca, djece, topline, izvora paljenja i u rasponu temperature između 5 °C (41 °F) i 35 °C (95 °F).
 - Ako primijetite oštećenja na vanjskom adapteru i bazi punjača, nemojte ga upotrebljavati.
 - Kontaktne pločice punjenja su vodootporne. Međutim, ostaci vode na kontaktnim pločicama mogu dovesti do prirodnog nastanka mrlja (posljedica kemijske reakcije vode i električne struje). U suprotnom, mrlje se mogu otkloniti blagim trljanjem štapićem za uši namočenim u sok od limuna ili ocat.
 - Prije punjenja provjerite je li usisivač bazena isključen.
1. Jedinicu postavite na ravnu površinu. Prije punjenja provjerite je li usisivač bazena isključen okretanjem prekidača za UKLJUČIVANJE/ISKLJUČIVANJE (ON/OFF) na položaj ISKLJUČENO (OFF).



2. Uravnajte i povucite kuku baze punjača u bočni utor na dnu glavnog tijela sve dok se ne zaustavi. Uvjerite se da kontaktne pločice imaju ispravan kontakt.



3. Priključite priključak vanjskog adaptera u utor za punjenje na kraju baze punjača.



4. Priključite vanjski adapter na napajanje. Nakon što započne punjenje usisivača svjetlo indikatora na vanjskom adapteru svijetli crvenom bojom. Uobičajeno je potrebno oko 4 — 6 sati za potpuno punjenje. Kada je usisivač gotovo u potpunosti napunjen svjetlo indikatora svijetli zelenom bojom.

NAPOMENA: Ako motor stvara buku, provjerite je li prekidač napajanja okrenut na postavku "ISKLJUČENO" ("OFF").

- Odmah isključite vanjski adapter iz napajanja ako primijetite neke od sljedećih uvjeta:
 - odbojan i neobičan miris
 - prekomjerna toplina
 - deformacije, pukotine, propuštanja
 - dim.

5. Kada je punjenje dovršeno, odspojite vanjski adapter od napajanja i odspojite bazu punjača od jedinice i vanjskog adaptera.

Uobičajeno je da usisivač može raditi do 30 minuta na potpunom punjenju (nakon 4 — 6 sati punjenja).

Napomena: Redovito čistite kućište filtera. Prekomjerne nečistoće u kućištu filtera mogu povećati opterećenje motora i uslijed toga skratiti trajanje rada.

ČINJENICA: Punjiva litij-ionska baterija klasificirana je kao potrošni materijal. Ima ograničeni vijek trajanja i postupno će izgubiti svoju sposobnost zadržavanja punjenja. Stoga se vrijeme rada usisivača postupno smanjuje nakon ponovljenog punjenja i pražnjenja tijekom rada.

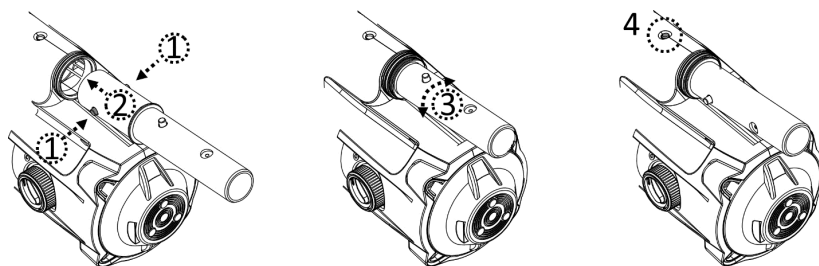
Kada vijek trajanja baterije dođe do kraja provjerite poglavlje "ODLAGANJE BATERIJE" radi uputa o odlaganju baterije.

NAPOMENA: Prije ponovnog punjenja omogućite da usisivač miruje 30 do 40 minuta.

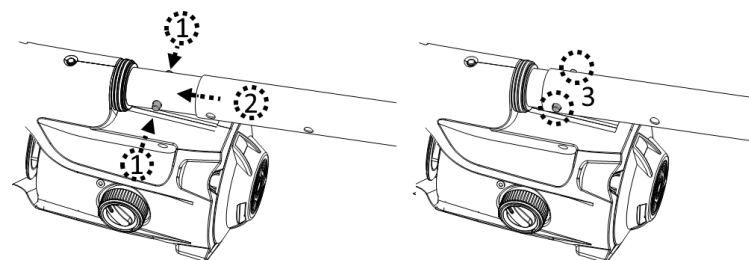
Priprema prije uporabe

Teleskopski štap (nije uključen) (samo za EU i SAD)

Pritisnite bočnu dugmad konektora teleskopskog štapa i umetnite ga u glavno tijelo. Konektor okrenite u bilo kojem smjeru sve dok se dugme ne učvrsti u otvoru, kako je prikazano na dijagramu.



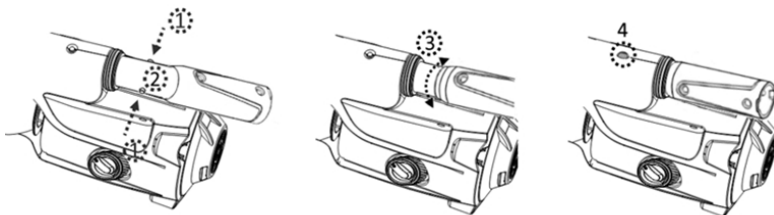
Teleskopski štap povucite na konektor štapa. Pritisnite bočnu dugmad konektora i povucite teleskopski štap još dublje sve dok se dugmad konektora ne učvrsti u otvorima na štapu.

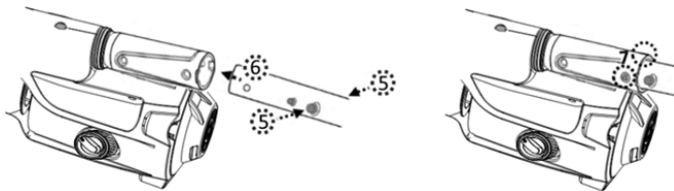


Za otpuštanje teleskopskog štapa istovremeno pritisnite bočnu dugmad i izvucite štap.

Poseban teleskopski štap (nije uključen) (samo za Australiju i Novi Zeland)

Umetnite kraj (pomoću dva bočna dugmeta) konektora teleskopskog štapa u usisivač kako je prikazano sve dok se bočna dugmad ne učvrsti u otvor blokade konektora štapa na stražnjem dijelu tijela. Montažu posebnog teleskopskog štapa (pomoću unutarnjeg držača) na konektor štapa izvršite kako je prikazano:





Priprema bazena

- Ako u bazenu postoji kamenje, korijenje ili korozija metala u kontaktu s donjom stranom obloge, prije uporabe usisivača ih morate otkloniti. Ako je potrebno, zatražite pomoć stručne osobe.
- Ako je obloga lomljiva, oštećena ili zgužvana kontaktirajte stručnu profesionalnu osobu koja će izvršiti potrebne popravke ili će zamijeniti oblogu prije korištenja usisivača za bazen.
- Ako imate bazen sa slanom vodom uvjerite se da se sol otopila prije postavljanja usisivača u vodu.

RAD SUSTAVA

UPOZORENJE!

- Provjerite je li usisivač za bazen isključen
- Ako primijetite bilo kakvo oštećenje na usisivaču za bazen, nemojte ga upotrebljavati.
- Mrlja od ulja može nastati zbog mogućeg propuštanja maziva kojeg ste nanijeli na O-prsten.
- Ne upotrebljavajte ovaj usisivač kada se u vodi nalaze djeca ili kućni ljubimci.
- Prije početka rada uvjerite se da je usisivač u potpunosti uronjen u vodu. Najmanja razina vode potrebna za rad uređaja mora biti iznad prekidača za UKLJUČIVANJE/ISKLJUČIVANJE (ON/OFF) usisivača za bazene kada se postavi okomito. Rad s usisivačem za bazen koji nije na ispravan način uronjen može uzrokovati štetu na jedinici i gubitak jamstva.
- Ovaj usisivač za bazene NEMOJTE upotrebljavati bez ispravnog kućišta filtera na svoj mjestu. Uporaba usisivača bez ispravnog kućišta filtera na svoj mjestu PONIŠTAVA jamstvo.
- Usisivač NE OSTAVLJAJTE u vodi kada nije u uporabi.

1) Usisivač stavite pored bazena / opreme za opuštanje. Za početak rada usisivač uronite u vodu i prekidač za UKLJUČIVANJE/ISKLJUČIVANJE (ON/OFF) postavite na položaj UKLJUČENO (ON).

POZOR! Uvjerite se da, pri postavljanju u bazen, usisivač uvijek bude usmjeren prema dolje. U suprotnom, tijekom postupka može doći do savijanja konektora štapa i nastanka štete.

- 2) Za vraćanje usisivača iz bazena / opreme za opuštanje podignite usisivač dok je okrenut prema dolje kako biste omogućili ispuštanje vode iz ispusnog ventila. Voda će se ispustiti preko ručke / konektora štapa i ispusnih otvora unutar komore ručke na stražnjem dijelu tijela.

POZOR! Uvjerite se da, pri izvlačenju iz bazena, usisivač uvijek bude usmjeren prema dolje. U suprotnom, tijekom postupka može doći do savijanja konektora štapa i nastanka štete na usisivaču.

- 3) Nakon svake uporabe usisivač isperite slatkom vodom. NE UPOTREBLJAVAJTE nikakve deterdžente.

PRAŽNENJE FILTERA

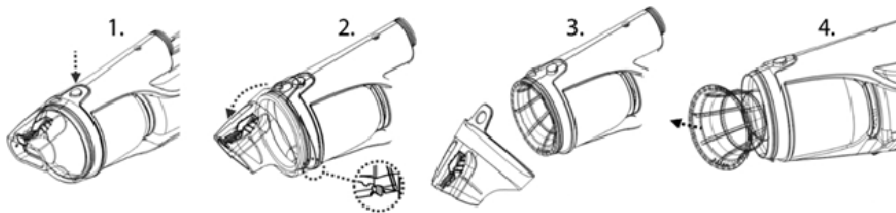
UPOZORENJE! Uporaba usisivača bez kućišta filtera na svom mjestu PONIŠTAVA jamstvo.

Prije i nakon svake uporabe očistite kućište filtera za maksimalnu učinkovitost čišćenja.

POZOR! Ako se usisivač puni, odspojite vanjski adapter iz napajanja i odspojite usisivač od baze punjača. Provjerite je li usisivač za bazen ISKLJUČEN (OFF).

• Pražnjenje kućišta filtera

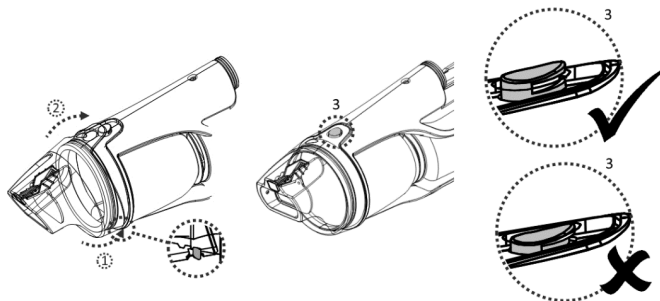
1. Usisivač postavite na stabilnu površinu.
2. Pritisnite dugme blokade sve dok se otvor blokade na prozirem spremniku ne otpusti. Spremnik povlačite sve dok se utor na dnu otvora spremnika ne otpusti od kuke na donjem dijelu glavnog tijela. Otklonite kućište filtera od glavnog tijela.



POZOR! Zamijenite oštećeno kućište filtera neposredno prije sljedećeg rada.

3. Očistite nečistoće i isperite ga vodom. Ako je potrebno četkanje, upotrebljavajte samo mekanu četku za pažljivo čišćenje kućišta filtera.
4. Kućište filtera vratite na glavno tijelo. Provjerite je li kućište filtera u potpunosti umetnuto u glavno tijelo.

Za vraćanje spremnika, najprije uravnajte utor spremnika s kukom na glavnom tijelu i pritisnite spremnik prema glavnom tijelu. Uvjerite se da je otvor blokade na prozirnem spremniku učvršćen pomoću dugmeta blokade.



ODRŽAVANJE I SKLADIŠTENJE

NAPOMENA:

1. Svakako očistite i osušite kontaktne pločice nakon svake uporabe kako biste izbjegli stvaranje mrlja (posljedica prirodne kemijske reakcije električne struje i vode). U suprotnom, mrlje se mogu otkloniti blagim trljanjem štapićem za uši namočenim u sok od limuna ili ocat.
2. Tijekom skladištenja baterija se prazni. Prije skladištenja provjerite je li usisivač napunjen oko 30% do 50% kapaciteta baterije.
3. Ako nije u uporabi, baterija se mora puniti najmanje jednom u tri mjeseca.
 - Odspojite vanjski adapter iz utičnice, a zatim odspojite priključak adaptera iz baze punjača.
 - Odspojite dodatnu opremu usisivača. Ako je potrebno, usisivač i dodatnu opremu isperite slatkom vodom. **NE UPOTREBLJAVAJTE** deterdžente.
 - Obavezno ispustite vodu iz jedinice, ručke i konektora štapa.
 - Za čišćenje i sušenje usisivača i njegove dodatne opreme upotrijebite vlažnu tkaninu.
 - Uređaj skladištite u dobro prozračenom području, dalje od sunca, djece, topline, izvora paljenja i kemikalija za bazen. Temperatura okoliša za skladištenje mora biti 10 °C — 25 °C (50 °F — 77 °F). **NAPOMENA:** Visoka temperatura može smanjiti vijek trajanja baterije tijekom skladištenja.

UPOZORENJE!

- Nikada ne pokušavajte rastaviti usisivač.
- Niti u kojem slučaju ne pokušavajte rastaviti usisivač za bazene i sami mijenjati rotor, motor i bateriju.

POZOR!

• Prekomjerna toplina može oštetiti bateriju i smanjiti njen vijek trajanja. Savjetujte se sa svojim distributerom vezano za zamjenu baterije u sljedećim slučajevima:

- Baterija se ne puni do kraja.
- Vrijeme rada baterije se znatno smanjilo. Vodite računa i bilježite vrijeme rada prvih čišćenja (na punom punjenju). Ova vremena rada upotrebljavajte kao referentno vrijeme za usporedbu s vremenima rada u budućnosti.
- Prije odlaganja, ovu bateriju morate otkloniti s usisivača.
- Prilikom otklanjanja baterije usisivač za bazene se mora odsvojiti od napajanja.

- Bateriju je potrebno odložiti na siguran način i u skladu s lokalnim odredbama i propisima. **NAPOMENA:** Neispravno održavanje može smanjiti vijek trajanja baterije i utjecati na njen kapacitet.

ODLAGANJE BATERIJE (izvršava ovlašteni tehničar). Baterija ovog usisivača je punjiva litij-ionska baterija i nije je potrebno održavati, već odlagati na ispravan način. Bateriju je potrebno reciklirati. Kontaktirajte vaše lokalne institucije za dodatne informacije.

UPOZORENJE! Nikada ne pokušavajte rastaviti sklop baterije.

- Svakako otklonite sve osobne predmete kao što su prstenje, narukvice, ogrlice i satovi prije nego odspojite bateriju od usisivača.
- Baterija može stvoriti kratki spoj sa strujom koja je dovoljno visoka da se otopi prsten (ili sličan predmet) te tako potencijalno može uzrokovati snažne opekotine.
- Prije uklanjanja baterije nosite potpunu zaštitu za oči, rukavice i zaštitnu odjeću.
- Općenito, izbjegavajte kontakt s ožičenjima kako ne bi bile u kontaktu s nekim metalnim predmetima koji mogu uzrokovati iskrenje i/ili kratki spoj baterije.
- Nikada ne pušite i ne dozvoljavajte iskrenja ili plamen u blizini baterije ili usisivača.
- Bateriju ne izlažite vatri ili snažnoj toplini jer može doći do eksplozije.

POZOR!

Ako dođe do propuštanja baterije, izbjegavajte kontakt s tekućinama propuštanja te oštećenu bateriju stavite u plastičnu vrećicu.

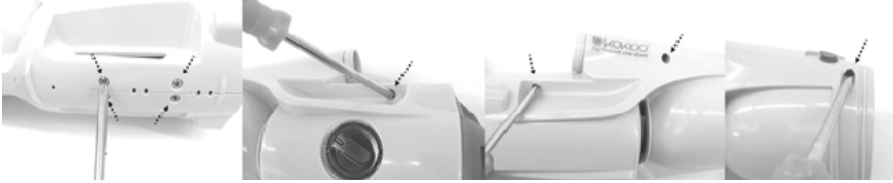
- Ako tekućine propuštanja dođu u kontakt s kožom ili odjećom, odmah isperite s puno sapuna i tekuće vode.
- Ako tekućine propuštanja dođu u kontakt s očima, oči odmah isperite hladnom i tekućom vodom najmanje 15 minuta i nemojte ih trljati. Odmah zatražite liječničku pomoć.

Kako ukloniti komplet s baterijama na predviđeno mjesto za odlaganje baterija (izvršava ovlašteni tehničar).

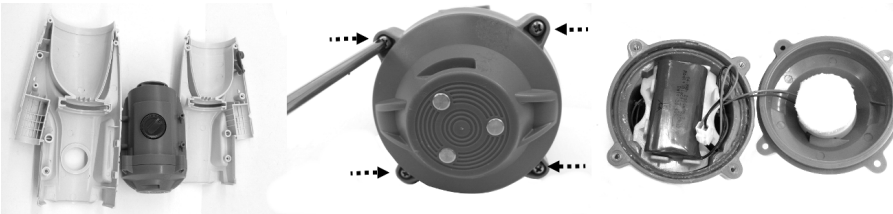
Preporučeni alati (nisu uključeni): Nasadni odvijač i odvijač s plitkim utorom
 1. Pritisnite dugme blokade i odspojite prozirni spremnik s tijela. Upotrijebite mali odvijač za odspajanje prstena s tijela. Teško je odvojiti prsten pomoću odvijača, za rezanje upotrijebite kliješta.



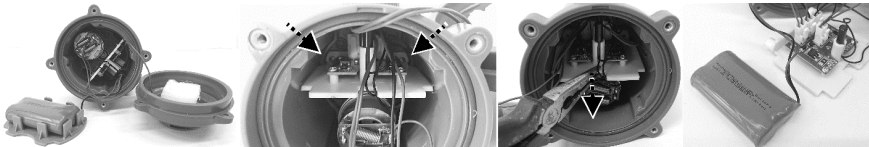
2. Nasadnim odvijačem otpustite sve vijke na glavnom tijelu.



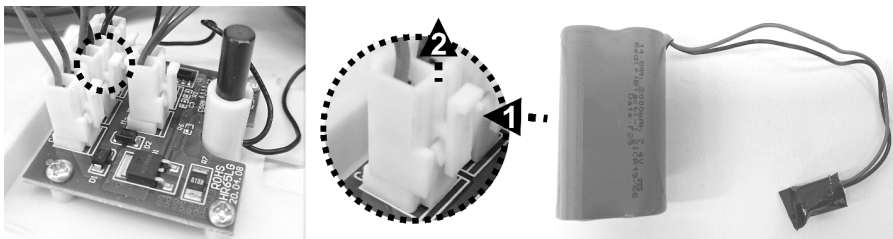
3. Tijelo odvojite u dvije polovice kako biste pristupili glavnoj komori. Nasadnim odvijačem otklonite krajnji poklopac i pristupite kompletu baterija.



4. Nasadnim odvijačem otpustite vijak na kutu potporne pločice kako je prikazano. Stezaljkom uhvatite i izvucite pločicu kako biste izložili konektore ožičenja na tiskanoj pločici.





5. Pronađite srednji konektor kako je prikazano, pritisnite držač na konektoru i povucite ga prema van. **NAPOMENA:** Konektor zaštitite izolacijskom ljepljivom trakom kako biste izbjegli kratki spoj uzrokovan kontaktom s oba terminala.



RJEŠAVANJE PROBLEMA

Problem	Mogući uzrok	Rješenje
Usisivač ne hvata ostatke.	Baterija je prazna.	Ponovo napunite bateriju.
	Zaglavljen rotor.	Isključite usisivač iz napajanja i pregledajte srednji prostor u središnjem dijelu usisivača kako biste provjerili jesu li nečistoće blokirale rotor. Ako je moguće, vrlo pažljivo upotrijebite mali alat kako biste ga oslobodili od nečistoća. Ako je potrebno, kontaktirajte vašeg distributera radi daljnjih uputa. UPOZORENJE! Tijekom servisiranja usisivač mora biti isključen.
	Rotor je slomljen.	Kontaktirajte vašeg distributera za zamjenu rotora.
Iz filtera izlaze nečistoće.	Kućište filtera je puno.	Očistite kućište filtera.
	Poklopac usisne mlaznice je slomljen.	Poklopac usisne mlaznice djeluje kao vrata koja sprječavaju izlazak nečistoća iz filtera. Za zamjenu dijelova i upute kontaktirajte vašeg distributera.
	Kućište filtera je oštećeno.	Zamijenite ga novim kućištem filtera.
Konektor teleskopskog štapa se ne može osigurati u sklopu.	Ispusni ventil se isključuje.	Bez ispusnog ventila, usisivač bi mogao hvatati nečistoće kroz ovaj otvor. Kontaktirajte vašeg distributera za zamjenu ventila.
	Slomljeno je bočno dugme na konektoru štapa.	Zamijenite ga novim konektorom štapa.
Usisivač se uključuje iako je prekidač postavljen na ISKLJUČENO (OFF).	Magnetski objekti u blizini nenamjerno su uključili motor.	Magnetske predmete i usisivač udaljite jedno od drugog.
Usisivač se ne puni.	Oštećena baterija	Kontaktirajte vašeg distributera za zamjenu baterije. UPOZORENJE! NEMOJTE sami otvarati usisivač i mijenjati bateriju. To može uzrokovati ozbiljne ili smrtne ozljede te će uzrokovati nevažeće jamstvo.
	Pločice punjenja na bazi punjača i usisivač nemaju ispravan kontakt.	Provjerite je li baza punjača u potpunosti postavljena na usisivač i imaju li kontaktne pločice ispravan kontakt.
	Oštećen vanjski adapter	Kontaktirajte vašeg distributera za zamjenu. UPOZORENJE! Uporaba neispravnog vanjskog adaptera uzrokovat će štetu na usisivaču/bateriji te jamstvo postaje nevažeće.
Vrijeme rada je kraće od očekivanog.	Baterija nije u potpunosti napunjena.	Usisivač bazena puniti najmanje 6 sati. NAPOMENA: Ako na kontaktnim pločicama ima mrlja, otklonite ih štapićem za uši umočenim u limunov sok ili ocat.

Programi zaštite okoliša, Europska direktiva o otpadnoj električnoj i elektroničkoj opremi (OEEO)

	<p>Poštujte odredbe Europske unije i pomozite u zaštiti okoliša.</p> <p>Neispravnu električnu opremu vratite na mjesto koje je odredila vaša općina za ispravnu reciklažu električne i elektroničke opreme. Ne odlažite u miješani otpad. Iz predmeta koji sadrže odvojive baterije, prije odlaganja proizvoda, potrebno je najprije otkloniti baterije.</p>
	<p>© 2021 BWT Holding GmbH. 21010025</p> <p>Sva prava pridržana. Niti jedan dio ovog dokumenta ne smije se reproducirati ili prenositi u bilo kojem obliku, bilo kojim sredstvima, elektronički, mehanički, preslikavanjem, snimanjem ili drugim načinom bez prethodne dozvole tvrtke BWT Holding GmbH. (V1)</p>

Ako je potrebna elektronička preslika ovog korisničkog priručnika, kontaktirajte našu službu za korisnike putem e-pošte.

ČUVAJTE OVE UPUTE



AQUA
CHEM

AQUACHEM d.o.o.
Industrijska cesta 12
10310 Ivanić-Grad, Croatia
T +385 1 28 88 580
info@aquachem.hr

aquachem.hr